

## KENAR PROFİL MONTAJ KILAVUZU CORNER PROFILE INSTALLATION GUIDE ИНСТРУКЦИЯ УСТАНОВКИ УГЛОВОГО ПРОФИЛЯ

1- Kenar profiliniz küvet ölçünüze uygundur. Ancak duvar hatalarını kapatması açısından köşe dönüş parçası payı düşülmemiştir. Kenar profilinizi küvetin üzerine yerleştirip, hassas ölçünüzü alıp fazlalıkları kesiniz. Eğer ürün üzerine duş kabini gelecek ise, kabin profilinin kalınlığı kadar daha kısa kesiniz.

1- Your corner profile is appropriate to your extent. Place your corner profile on your bathtub, take your sensitive extent and cut out the excess. If the shower cabinet will be placed on the bathtub, cut as much as corner profiles thickness.

1- Угловой профиль соответствует размерам ванны. Размер угловой части при этом не учитывается. При установке углового профиля необходимо предварительно приложить профиль к месту установки, измерить и отрезать излишнюю часть. Если на ванну будет установлена душевая кабина то необходимо отрезать излишек профиля равный толщине профиля душевой кабины.



2- Küvetin üst köşesi ile duvarın birleştiği hat boyunca, kenar profilinin duvara ve küvete temas edeceği yüzeye antibakteriyel silikon çekiniz.

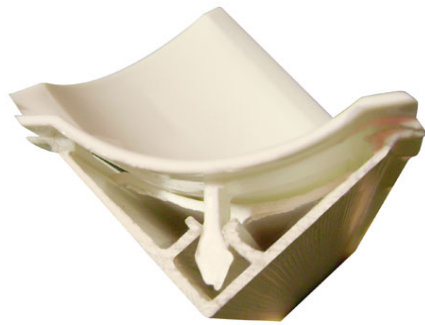
2- Throughout the line where the top corner of the bathtub and the wall connected, apply antibacterial silicone to the corner profile surface that touches to the wall and bathtub.

2- Смажьте места стыковки углового профиля с ванной и стеной антибактериальным силиконом.

3- Kenar profilini silikonlanmış köşeye yerleştiriniz. Duvarda ve küvet yüzeyinde boşluk kalmayacak şekilde bastırınız.

3- Place the corner profile to the silicone applied corner. Press the corner profile avoiding any space on the wall and bathtub surface.

3- Приложите угловой профиль к смазанной силиконом поверхности так чтобы не осталось зазоров между стеной и ванной.



4- Köşe parçasını silikon ile yerine yapıştırınız. Yan kapama parçalarını, kenar profilinin bitiş noktalarına, tırnakları yardımı ile takınız.

4- Stick the corner part to its place using silicone. Fix the side closing parts to the end of corner profile by the help of pins.

4- Приклейте силиконом угловую часть профиля. Угловые заглушки крепятся к концам углового профиля при помощи коготков находящихся на заглушках.

Silikonun kuruma süresi 24 saattir. Bu süre içinde küveti ya da köşe profilini oynatmayınız, su ile temas ettirmeyiniz.

Drying period for silicone is 24 hours. Do not move the bathtub or corner profile within this period, avoid any contact with water.

Время высыхания силикона 24 часа. Не двигайте ванну или угловой профиль в течении этого времени. Не допускайте соприкосновения с водой.